

## 1. ВИЛКИ И РОЗЕТКИ ПРОМЫШЛЕННОГО НАЗНАЧЕНИЯ



**Серия OPTIMA**  
**Серия EUREKA**  
**Серия IEC309**  
**Серия IEC309 <50B**  
**Серия OMNIA**  
**Аксессуары**

Серия OPTIMA включает в себя вилки и розетки нового образца для промышленного использования что подтверждает свою готовность к поиску инновационных решений для удовлетворения потребностей рынка. Отличительной чертой данной серии является система быстрого монтажа, а также важная запатентованная функция безопасности „SAFE-IN“. Это устройство предотвращает попадание инородных тел к токоведущим частям.

Серия EUREKA и IEC 309 дополняют серию OPTIMA, образуя широкий ассортимент вилок и розеток для любых потребностей. При этом в серии IEC 309 также появились свои новинки.

Розетки серии OMNIA серии предназначены для промышленного использования с установкой выключателей и предохранителей. Они могут использоваться в качестве розетка с выключателем или в комплекте к распределительным шкафам. Они изготавливаются для применения в наиболее сложных условиях по защите от напряжения и воздействия окружающей среды.

## Серия OPTIMA

Справочные стандарты: EN 60309-1  
EN 60309-2

## ВИЛКИ ПЕРЕНОСНЫЕ – IP44



Прямая						
Описание		Цвет	Упаковка	Артикул		
16A	2P+ E 6h 50/60 Hz 200-250V		10/50	213.1633		
	3P+ E 6h 50/60 Hz 380-415V		10/50	213.1636		
	3P+N+E 6h 50/60 Hz 380-415V		10/50	213.1637		
32A	2P+ E 6h 50/60 Hz 200-250V		10/40	213.3233		
	3P+ E 6h 50/60 Hz 380-415V		10/40	213.3236		
	3P+N+E 6h 50/60 Hz 380-415V		10/40	213.3237		



## Прямая безвинтовой монтаж

Описание		Цвет	Упаковка	Артикул		
16A	2P+E 6h 50/60 Hz 200-250V		10/50	213.1633P		
	3P+E 6h 50/60 Hz 380-415V		10/50	213.1636P		
	3P+N+E 6h 50/60 Hz 380-415V		10/50	213.1637P		
32A	2P+E 6h 50/60 Hz 200-250V		10/40	213.3233F		
	3P+E 6h 50/60 Hz 380-415V		10/40	213.3236F		
	3P+N+E 6h 50/60 Hz 380-415V		10/40	213.3237F		



## Прямая реверсный монтаж

Описание		Цвет	Упаковка	Артикул		
16A	3P+ E 6h 50/60 Hz 380-415V		1/10	213.1636RV		
	3P+N+E 6h 50/60 Hz 380-415V		1/10	213.1637RV		
32A	3P+ E 6h 50/60 Hz 380-415V		1/10	213.3236RV		
	3P+N+E 6h 50/60 Hz 380-415V		1/10	213.3237RV		

## ВИЛКИ ПЕРЕНОСНЫЕ – IP67



Прямая						
Описание		Цвет	Упаковка	Артикул		
16A	2P+ E 6h 50/60 Hz 200-250V		10/50	218.1633		
	3P+ E 6h 50/60 Hz 380-415V		10/50	218.1636		
	3P+N+E 6h 50/60 Hz 380-415V		10/50	218.1637		
32A	2P+ E 6h 50/60 Hz 200-250V		10/40	218.3233		
	3P+ E 6h 50/60 Hz 380-415V		10/40	218.3236		
	3P+N+E 6h 50/60 Hz 380-415V		10/40	218.3237		



## Прямая безвинтовой монтаж

Описание		Цвет	Упаковка	Артикул		
16A	2P+E 6h 50/60 Hz 200-250V		10/50	218.1633P		
	3P+E 6h 50/60 Hz 380-415V		10/50	218.1636P		
	3P+N+E 6h 50/60 Hz 380-415V		10/50	218.1637P		
32A	2P+E 6h 50/60 Hz 200-250V		10/40	218.3233F		
	3P+E 6h 50/60 Hz 380-415V		10/40	218.3236F		
	3P+N+E 6h 50/60 Hz 380-415V		10/40	218.3237F		



## Прямая реверсный монтаж

Описание		Цвет	Упаковка	Артикул		
16A	3P+ E 6h 50/60 Hz 380-415V		1/10	218.1636RV		
	3P+N+E 6h 50/60 Hz 380-415V		1/10	218.1637RV		
32A	3P+ E 6h 50/60 Hz 380-415V		1/10	218.3236RV		
	3P+N+E 6h 50/60 Hz 380-415V		1/10	218.3237RV		

## Серия OPTIMA

Справочные стандарты: EN 60309-1  
EN 60309-2

## РОЗЕТКИ ПЕРЕНОСНЫЕ – IP44



Прямая						
Описание		Цвет	Упаковка	Артикул		
16A	2P+ E 6h 50/60 Hz 200-250V		10/50	313.1643		
	3P+ E 6h 50/60 Hz 380-415V		10/50	313.1646		
	3P+N+E 6h 50/60 Hz 380-415V		10/50	313.1647		
32A	2P+ E 6h 50/60 Hz 200-250V		10/40	313.3243		
	3P+ E 6h 50/60 Hz 380-415V		10/40	313.3246		
	3P+N+E 6h 50/60 Hz 380-415V		10/40	313.3247		



## Прямая безвинтовой монтаж

Описание		Цвет	Упаковка	Артикул		
16A	2P+E 6h 50/60 Hz 200-250V		10/50	313.1643P		
	3P+E 6h 50/60 Hz 380-415V		10/50	313.1646P		
	3P+N+E 6h 50/60 Hz 380-415V		10/50	313.1647P		
32A	2P+E 6h 50/60 Hz 200-250V		10/40	313.3243F		
	3P+E 6h 50/60 Hz 380-415V		10/40	313.3246F		
	3P+N+E 6h 50/60 Hz 380-415V		10/40	313.3247F		

## РОЗЕТКИ ПЕРЕНОСНЫЕ – IP67



Прямая						
Описание		Цвет	Упаковка	Артикул		
16A	2P+ E 6h 50/60 Hz 200-250V		10/40	318.1643		
	3P+ E 6h 50/60 Hz 380-415V		10/40	318.1646		
	3P+N+E 6h 50/60 Hz 380-415V		10/40	318.1647		
32A	2P+ E 6h 50/60 Hz 200-250V		10/40	318.3243		
	3P+ E 6h 50/60 Hz 380-415V		10/40	318.3246		
	3P+N+E 6h 50/60 Hz 380-415V		10/40	318.3247		



## Прямая безвинтовой монтаж

Описание		Цвет	Упаковка	Артикул		
16A	2P+E 6h 50/60 Hz 200-250V		10/40	318.1643P		
	3P+E 6h 50/60 Hz 380-415V		10/40	318.1646P		
	3P+N+E 6h 50/60 Hz 380-415V		10/40	318.1647P		
32A	2P+E 6h 50/60 Hz 200-250V		10/40	318.3243F		
	3P+E 6h 50/60 Hz 380-415V		10/40	318.3246F		
	3P+N+E 6h 50/60 Hz 380-415V		10/40	318.3247F		

## Серия OPTIMA

Справочные стандарты: EN 60309-1, EN 60309-2

## РОЗЕТКИ ПЕРЕНОСНЫЕ с повышенной безопасностью "SAFE-IN" - IP44



Прямая					
Описание			Цвет	Упаковка	Артикул
16A	2P+E	6h 50/60 Hz 200-250V		10/50	313.1643H
	3P+E	6h 50/60 Hz 380-415V		10/50	313.1646H
	3P+N+E	6h 50/60 Hz 380-415V		10/50	313.1647H

Technical drawing of the IP44 socket showing dimensions A, Ø D, L Min, and Ø Min.

IP44		A	Ø D	L Min	Ø Min
16A	2P+E	30	56	128	6
	3P+E	34	60	135	6
	3P+N+E	38	65	153	9
32A	2P+E	40	65	162	9
	3P+E	40	65	162	9
	3P+N+E	45	73	176	13

Technical drawing of the IP44 socket showing dimensions A, Ø D, L Min, and Ø Min.

## РОЗЕТКИ ПЕРЕНОСНЫЕ с повышенной безопасностью "SAFE-IN" - IP67



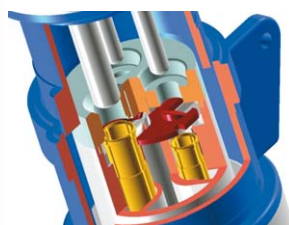
Прямая					
Описание			Цвет	Упаковка	Артикул
16A	2P+E	6h 50/60 Hz 200-250V		10/40	318.1643H
	3P+E	6h 50/60 Hz 380-415V		10/40	318.1646H
	3P+N+E	6h 50/60 Hz 380-415V		10/40	318.1647H

COMET

Technical drawing of the IP67 socket showing dimensions A, Ø D, L Min, and Ø Min.

Technical drawing of the IP67 socket showing dimensions A, Ø D, L Min, and Ø Min.

	IP67	A	Ø D	L Min	Ø Mir
16A	2P+E	39	73	141	6
	3P+E	43	81	148	6
	3P+N+E	51	88	168	9
32A	2P+E	56	93	178	9
	3P+E	56	93	178	9
	3P+N+E	52	101	195	13



**"SAFE-IN"**  
отверстия розетки защищены специальными «шторками» помогающими избежать попадание посторонних предметов внутрь

## Серия OPTIMA

Справочные стандарты: EN 60309-1, EN 60309-2

## ВИЛКИ ЩИТОВЫЕ - IP44

Размеры фланца: 75x75 мм



Прямая					
Описание			Цвет	Упаковка	Артикул
16A	2P+ E	6h 50/60 Hz 200-250V		10/50	243.1693
	3P+ E	6h 50/60 Hz 380-415V		10/50	243.1696
	3P+N+E	6h 50/60 Hz 380-415V		10/50	243.1697
32A	2P+ E	6h 50/60 Hz 200-250V		10/50	243.3293
	3P+ E	6h 50/60 Hz 380-415V		10/50	243.3296
	3P+N+E	6h 50/60 Hz 380-415V		10/40	243.3297

Прямая реверсный монтаж					
Описание			Цвет	Упаковка	Артикул
16A	3P+ E	6h 50/60 Hz 380-415V		10/50	243.1696RV
	3P+N+E	6h 50/60 Hz 380-415V		10/50	243.1697RV
	3P+ E	6h 50/60 Hz 380-415V		10/50	243.3296RV
32A	3P+N+E	6h 50/60 Hz 380-415V		10/40	243.3297RV

## ВИЛКИ ЩИТОВЫЕ - IP67

Размеры фланца: 75x75 мм



Прямая					
Описание			Цвет	Упаковка	Артикул
16A	2P+ E	6h 50/60 Hz 200-250V		10/50	248.1693
	3P+ E	6h 50/60 Hz 380-415V		10/50	248.1696
	3P+N+E	6h 50/60 Hz 380-415V		10/50	248.1697
32A	2P+ E	6h 50/60 Hz 200-250V		10/50	248.3293
	3P+ E	6h 50/60 Hz 380-415V		10/50	248.3296
	3P+N+E	6h 50/60 Hz 380-415V		10/40	248.3297

Прямая реверсный монтаж					
Описание			Цвет	Упаковка	Артикул
16A	3P+ E	6h 50/60 Hz 380-415V		10/50	248.1696RV
	3P+N+E	6h 50/60 Hz 380-415V		10/50	248.1697RV
	3P+ E	6h 50/60 Hz 380-415V		10/50	248.3296RV
32A	3P+N+E	6h 50/60 Hz 380-415V		10/40	248.3297RV

## Серия OPTIMA

Справочные стандарты: EN 60309-1, EN 60309-2

ВИЛКИ ПЕРЕНОСНЫЕ – IP44  
для специальных требований

Цвет: черный









Прямая							
Описание				Цвет	Упаковка	Артикул	
16А	2P+ E	6h	50/60 Hz	200-250V	■	10/50	213.1633.K
	3P+ E	6h	50/60 Hz	380-415V	■	10/50	213.1636.K
	3P+N+E	6h	50/60 Hz	380-415V	■	10/50	213.1637.K
32А	2P+ E	6h	50/60 Hz	200-250V	■	10/40	213.3233.K
	3P+ E	6h	50/60 Hz	380-415V	■	10/40	213.3236.K
	3P+N+E	6h	50/60 Hz	380-415V	■	10/40	213.3237.K

ВИЛКИ ПЕРЕНОСНЫЕ – IP67  
для специальных требований

Цвет: черный



Прямая							
Описание				Цвет	Упаковка	Артикул	
16A	2P+ E	6h	50/60 Hz	200-250V		10/50	218.1633.K
	3P+ E	6h	50/60 Hz	380-415V		10/50	218.1636.K
	3P+N+E	6h	50/60 Hz	380-415V		10/50	218.1637.K
32A	2P+ E	6h	50/60 Hz	200-250V		10/40	218.3233.K
	3P+ E	6h	50/60 Hz	380-415V		10/40	218.3236.K
	3P+N+E	6h	50/60 Hz	380-415V		10/40	218.3237.K







## Серия OPTIMA

Справочные стандарты: EN 60309-1, EN 60309-2

РОЗЕТКИ ПЕРЕНОСНЫЕ – IP44  
для специальных требований

Цвет: черный



Прямая							
Описание				Цвет	Упаковка	Артикул	
16А	2P+ E	6h	50/60 Hz	200-250V		10/50	313.1643.K
	3P+ E	6h	50/60 Hz	380-415V		10/50	313.1646.K
	3P+N+E	6h	50/60 Hz	380-415V		10/50	313.1647.K
32А	2P+ E	6h	50/60 Hz	200-250V		10/40	313.3243.K
	3P+ E	6h	50/60 Hz	380-415V		10/40	313.3246.K
	3P+N+E	6h	50/60 Hz	380-415V		10/40	313.3247.K

РОЗЕТКИ ПЕРЕНОСНЫЕ – IP67  
для специальных требований

Цвет: черный



Прямая							
Описание				Цвет	Упаковка	Артикул	
16А	2P+ E	6h	50/60 Hz	200-250V	■	10/40	318.1643.K
	3P+ E	6h	50/60 Hz	380-415V	■	10/40	318.1646.K
	3P+N+E	6h	50/60 Hz	380-415V	■	10/40	318.1647.K
32А	2P+ E	6h	50/60 Hz	200-250V	■	10/40	318.3243.K
	3P+ E	6h	50/60 Hz	380-415V	■	10/40	318.3246.K
	3P+N+E	6h	50/60 Hz	380-415V	■	10/40	318.3247.K



**Série EUREKA - MIL**

Справочные стандарты: EN 60309-1, EN 60309-2

**ВИЛКИ ПЕРЕНОСНЫЕ – IP67  
для военного применения**

Цвет: зеленый



Прямая						
	Описание	Цвет	Упаковка	Артикул		
16A	2P+ E 6h 50/60 Hz 200-250V	■	10/50	216.81633		
	3P+ E 6h 50/60 Hz 380-415V	■	10/50	216.81636		
	3P+N+E 6h 50/60 Hz 380-415V	■	10/50	216.81637		
32A	2P+ E 6h 50/60 Hz 200-250V	■	10/40	216.83233		
	3P+ E 6h 50/60 Hz 380-415V	■	10/40	216.83236		
	3P+N+E 6h 50/60 Hz 380-415V	■	10/40	216.83237		
63A	2P+E 6h 50/60 Hz 200-250V	■	1/1	215.86333		
	3P+E 6h 50/60 Hz 380-415V	■	1/1	215.86336		
	3P+N+E 6h 50/60 Hz 380-415V	■	1/1	215.86337		
125A	2P+E 6h 50/60 Hz 200-250V	■	1/1	215.812533		
	3P+E 6h 50/60 Hz 380-415V	■	1/1	215.812536		
	3P+N+E 6h 50/60 Hz 380-415V	■	1/1	215.812537		

**РОЗЕТКИ ПЕРЕНОСНЫЕ – IP67  
для военного применения**

Цвет: зеленый



Прямая						
	Описание	Цвет	Упаковка	Артикул		
16A	2P+ E 6h 50/60 Hz 200-250V	■	10/40	316.81643		
	3P+ E 6h 50/60 Hz 380-415V	■	10/40	316.81646		
	3P+N+E 6h 50/60 Hz 380-415V	■	10/40	316.81647		
32A	2P+ E 6h 50/60 Hz 200-250V	■	10/40	316.83243		
	3P+ E 6h 50/60 Hz 380-415V	■	10/40	316.83246		
	3P+N+E 6h 50/60 Hz 380-415V	■	10/40	316.83247		
63A	2P+E 6h 50/60 Hz 200-250V	■	1/1	315.86343		
	3P+E 6h 50/60 Hz 380-415V	■	1/1	315.86346		
	3P+N+E 6h 50/60 Hz 380-415V	■	1/1	315.86347		
125A	2P+E 6h 50/60 Hz 200-250V	■	1/1	315.812543		
	3P+E 6h 50/60 Hz 380-415V	■	1/1	315.812546		
	3P+N+E 6h 50/60 Hz 380-415V	■	1/1	315.812547		

**РОЗЕТКИ ЩИТОВЫЕ – IP67  
для военного применения**

Цвет: зеленый



Прямая						
	Описание	Цвет	Упаковка	Артикул		
16A	2P+ E 6h 50/60 Hz 200-250V	■	10/100	247.81693		
	3P+ E 6h 50/60 Hz 380-415V	■	10/100	247.81696		
	3P+N+E 6h 50/60 Hz 380-415V	■	10/100	247.81697		
32A	2P+ E 6h 50/60 Hz 200-250V	■	10/50	247.83293		
	3P+ E 6h 50/60 Hz 380-415V	■	10/50	247.83296		
	3P+N+E 6h 50/60 Hz 380-415V	■	10/50	247.83297		
63A	2P+E 6h 50/60 Hz 200-250V	■	1/10	247.86393		
	3P+E 6h 50/60 Hz 380-415V	■	1/10	247.86396		
	3P+N+E 6h 50/60 Hz 380-415V	■	1/10	247.86397		
125A	2P+E 6h 50/60 Hz 200-250V	■	1/1	247.812593		
	3P+E 6h 50/60 Hz 380-415V	■	1/1	247.812596		
	3P+N+E 6h 50/60 Hz 380-415V	■	1/1	247.812597		

**Серия OPTIMA**Справочные стандарты: EN 60309-1  
EN 60309-2**ВИЛКИ ЩИТОВЫЕ – IP67**

Размеры фланца: 70x87 мм



90°						
	Описание	Цвет	Упаковка	Артикул		
16A	2P+ E 6h 50/60 Hz 200-250V	■	10/100	242.1693		
	3P+ E 6h 50/60 Hz 380-415V	■	10/100	242.1696		
	3P+N+E 6h 50/60 Hz 380-415V	■	10/60	242.1697		
32A	2P+ E 6h 50/60 Hz 200-250V	■	10/60	242.3293		
	3P+ E 6h 50/60 Hz 380-415V	■	10/60	242.3296		
	3P+N+E 6h 50/60 Hz 380-415V	■	10/60	242.3297		

		A	B	C	D	E	F	G	H	I
16A	2P+ $\pm$	70	87	56	70	5,2	73	65	83	142
	3P+ $\pm$	70	87	56	70	5,2	73	65	91	143
	3P+N+ $\pm$	70	87	56	70	5,2	73	65	97	144
32A	2P+ $\pm$	70	87	56	70	5,2	87	76	99	153
	3P+ $\pm$	70	87	56	70	5,2	87	76	99	153
	3P+N+ $\pm$	70	87	56	70	5,2	87	76	107	154

**ВИЛКИ ЩИТОВЫЕ – IP67**

Размеры фланца: 70x87 мм



90°						
	Описание	Цвет	Упаковка	Артикул		
16A	2P+ E 6h 50/60 Hz 200-250V	■	10/100	247.1693		
	3P+ E 6h 50/60 Hz 380-415V	■	10/60	247.1696		
	3P+N+E 6h 50/60 Hz 380-415V	■	10/50	247.1697		
32A	2P+ E 6h 50/60 Hz 200-250V	■	10/40	247.3293		
	3P+ E 6h 50/60 Hz 380-415V	■	10/40	247.3296		
	3P+N+E 6h 50/60 Hz 380-415V	■	10/40	247.3297		

		A	B	C	D	E	F	G	H	I	L
16A	2P+ $\pm$	70	87	56	70	5,2	73	65	93	142	73
	3P+ $\pm$	70	87	56	70	5,2	73	65	102	143	81
	3P+N+ $\pm$	70	87	56	70	5,2	73	65	109	144	88
32A	2P+ $\pm$	70	87	56	70	5,2	87	76	111	153	93
	3P+ $\pm$	70	87	56	70	5,2	87	76	111	153	93
	3P+N+ $\pm$	70	87	56	70	5,2	87	76	120	154	101

## Серия OPTIMA

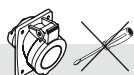
Справочные стандарты: EN 60309-1  
EN 60309-2

## РОЗЕТКИ ЩИТОВЫЕ – IP44

Размеры фланца: 70x87 мм (16А)  
84x106 мм (32А)

## Угловая

	Описание	Цвет	Упаковка	Артикул
16А	2P+ E 6h 50/60 Hz 200-250V		10/100	413.1663
	3P+ E 6h 50/60 Hz 380-415V		10/100	413.1666
	3P+N+E 6h 50/60 Hz 380-415V		10/100	413.1667
32А	2P+ E 6h 50/60 Hz 200-250V		10/50	413.3263
	3P+ E 6h 50/60 Hz 380-415V		10/50	413.3266
	3P+N+E 6h 50/60 Hz 380-415V		10/50	413.3267



## Угловая безвинтовой монтаж

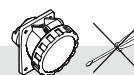
	Описание	Цвет	Упаковка	Артикул
16А	2P+ E 6h 50/60 Hz 200-250V		10/100	413.1663F
	3P+ E 6h 50/60 Hz 380-415V		10/100	413.1666F
	3P+N+E 6h 50/60 Hz 380-415V		10/100	413.1667F
32А	2P+ E 6h 50/60 Hz 200-250V		10/50	413.3263F
	3P+ E 6h 50/60 Hz 380-415V		10/50	413.3266F
	3P+N+E 6h 50/60 Hz 380-415V		10/50	413.3267F

## РОЗЕТКИ ЩИТОВЫЕ – IP67

Размеры фланца: 70x87 мм (16А)  
84x106 мм (32А)

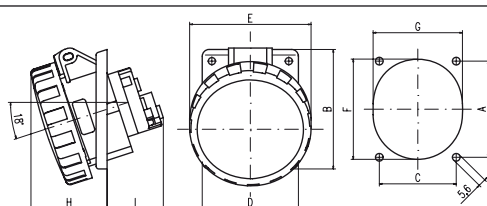
## Угловая

	Описание	Цвет	Упаковка	Артикул
16А	2P+ E 6h 50/60 Hz 200-250V		10/100	418.1663
	3P+ E 6h 50/60 Hz 380-415V		10/100	418.1666
	3P+N+E 6h 50/60 Hz 380-415V		10/100	418.1667
32А	2P+ E 6h 50/60 Hz 200-250V		10/50	418.3263
	3P+ E 6h 50/60 Hz 380-415V		10/50	418.3266
	3P+N+E 6h 50/60 Hz 380-415V		10/50	418.3267



## Угловая безвинтовой монтаж

	Описание	Цвет	Упаковка	Артикул
16А	2P+ E 6h 50/60 Hz 200-250V		10/100	418.1663F
	3P+ E 6h 50/60 Hz 380-415V		10/100	418.1666F
	3P+N+E 6h 50/60 Hz 380-415V		10/100	418.1667F
32А	2P+ E 6h 50/60 Hz 200-250V		10/50	418.3263F
	3P+ E 6h 50/60 Hz 380-415V		10/50	418.3266F
	3P+N+E 6h 50/60 Hz 380-415V		10/50	418.3267F



	IP67	A	B	C	D	E	F	G	H	I
16А	2P+E	70	87	56	70	73	73	65	52	40
	3P+E	70	87	56	70	81	73	65	54	40
	3P+N+E	70	87	56	70	88	73	65	55	41
32А	2P+E	90	106	68	84	93	87	76	61	60
	3P+E	90	106	68	84	93	87	76	61	60
	3P+N+E	90	106	68	84	101	87	76	63	61

## Серия OPTIMA

Справочные стандарты: EN 60309-1  
EN 60309-2

## РОЗЕТКИ ЩИТОВЫЕ – IP44

Размеры фланца: 75x75 мм



## Прямая

	Описание	Цвет	Упаковка	Артикул
16А	2P+ E 6h 50/60 Hz 200-250V		10/100	422.1663
	3P+ E 6h 50/60 Hz 380-415V		10/100	422.1666
	3P+N+E 6h 50/60 Hz 380-415V		10/100	422.1667
32А	2P+ E 6h 50/60 Hz 200-250V		10/50	422.3263
	3P+ E 6h 50/60 Hz 380-415V		10/50	422.3266
	3P+N+E 6h 50/60 Hz 380-415V		10/50	422.3267

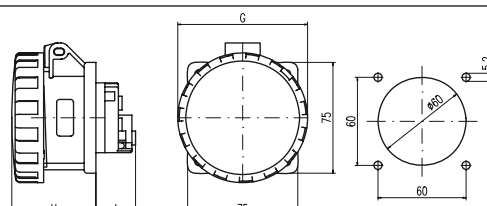
## РОЗЕТКИ ЩИТОВЫЕ – IP67

Размеры фланца: 75x75 мм



## Прямая

	Описание	Цвет	Упаковка	Артикул
16А	2P+ E 6h 50/60 Hz 200-250V		10/100	427.1663
	3P+ E 6h 50/60 Hz 380-415V		10/100	427.1666
	3P+N+E 6h 50/60 Hz 380-415V		10/100	427.1667
32А	2P+ E 6h 50/60 Hz 200-250V		10/50	427.3263
	3P+ E 6h 50/60 Hz 380-415V		10/50	427.3266
	3P+N+E 6h 50/60 Hz 380-415V		10/50	427.3267



	IP67	G	H	I
16А	2P+E	73	56	27
	3P+E	81	57	27
	3P+N+E	88	58	27
32А	2P+E	93	68	42
	3P+E	93	68	42
	3P+N+E	101	69	42

## Серия OPTIMA

Справочные стандарты: EN 60309-1  
EN 60309-2

## РОЗЕТКИ НАСТЕННЫЕ – IP44



## Наклонный корпус

	Описание	Цвет	Упаковка	Артикул
16A	2P+ E 6h 50/60 Hz 200-250V		10/40	513.1653
	3P+ E 6h 50/60 Hz 380-415V		10/40	513.1656
	3P+N+E 6h 50/60 Hz 380-415V		10/40	513.1657
32A	2P+ E 6h 50/60 Hz 200-250V		1/10	513.3253
	3P+ E 6h 50/60 Hz 380-415V		1/10	513.3256
	3P+N+E 6h 50/60 Hz 380-415V		1/10	513.3257



## Наклонный корпус - 3х кабельный ввод

	Описание	Цвет	Упаковка	Артикул
16A	2P+ E 6h 50/60 Hz 200-250V		10/40	513.1653T
	3P+ E 6h 50/60 Hz 380-415V		10/40	513.1656T
	3P+N+E 6h 50/60 Hz 380-415V		10/40	513.1657T
32A	2P+ E 6h 50/60 Hz 200-250V		1/10	513.3253T
	3P+ E 6h 50/60 Hz 380-415V		1/10	513.3256T
	3P+N+E 6h 50/60 Hz 380-415V		1/10	513.3257T

## Серия OPTIMA

Справочные стандарты: EN 60309-1  
EN 60309-2

## РОЗЕТКИ НАСТЕННЫЕ – IP67



## Наклонный корпус - 3х кабельный ввод

	Описание	Цвет	Упаковка	Артикул
16A	2P+ E 6h 50/60 Hz 200-250V		10/50	518.1653T
	3P+ E 6h 50/60 Hz 380-415V		10/50	518.1656T
	3P+N+E 6h 50/60 Hz 380-415V		10/40	518.1657T
32A	2P+ E 6h 50/60 Hz 200-250V		10/40	518.3253T
	3P+ E 6h 50/60 Hz 380-415V		10/40	518.3256T
	3P+N+E 6h 50/60 Hz 380-415V		10/40	518.3257T



## Наклонный корпус - 3х кабельный ввод (безвинтовой монтаж)

	Описание	Цвет	Упаковка	Артикул
16A	2P+ E 6h 50/60 Hz 200-250V		10/50	518.1653TF
	3P+ E 6h 50/60 Hz 380-415V		10/50	518.1656TF
	3P+N+E 6h 50/60 Hz 380-415V		10/40	518.1657TF
32A	2P+ E 6h 50/60 Hz 200-250V		10/40	518.3253TF
	3P+ E 6h 50/60 Hz 380-415V		10/40	518.3256TF
	3P+N+E 6h 50/60 Hz 380-415V		10/40	518.3257TF

## Серия OPTIMA

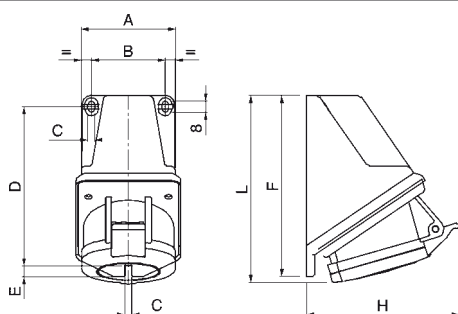
Справочные стандарты: EN 60309-1  
EN 60309-2

### РОЗЕТКИ НАСТЕННЫЕ – IP44



#### Наклонный корпус

	Описание	Цвет	Упаковка	Артикул
16A	2P+ E 6h 50/60 Hz 200-250V		10/50	512.1653
	3P+ E 6h 50/60 Hz 380-415V		10/50	512.1656
	3P+N+E 6h 50/60 Hz 380-415V		10/50	512.1657
32A	2P+ E 6h 50/60 Hz 200-250V		10/40	512.3253
	3P+ E 6h 50/60 Hz 380-415V		10/40	512.3256
	3P+N+E 6h 50/60 Hz 380-415V		10/40	512.3257



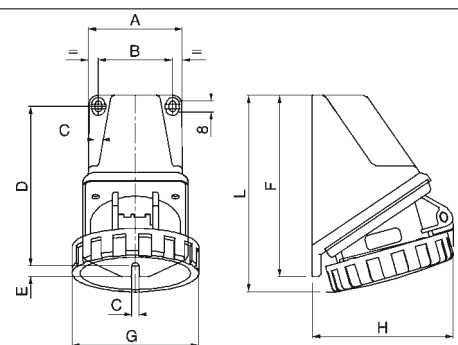
		A	B	C	D	E	F	G	H	L
16A	2P+T	65	52	5	112	7,5	127	99	128	
	3P+T	65	52	5	112	7,5	127	102	131	
	3P+N+T	65	52	5	112	7,5	127	107	133	
32A	2P+T	80	66	5	121	7,5	137	116	141	
	3P+T	80	66	5	121	7,5	137	116	141	
	3P+N+T	80	66	5	121	7,5	137	120	143	

### РОЗЕТКИ НАСТЕННЫЕ – IP67



#### Наклонный корпус

	Описание	Цвет	Упаковка	Артикул
16A	2P+ E 6h 50/60 Hz 200-250V		10/50	517.1653
	3P+ E 6h 50/60 Hz 380-415V		10/50	517.1656
	3P+N+E 6h 50/60 Hz 380-415V		10/40	517.1657
32A	2P+ E 6h 50/60 Hz 200-250V		10/40	517.3253
	3P+ E 6h 50/60 Hz 380-415V		10/40	517.3256
	3P+N+E 6h 50/60 Hz 380-415V		10/40	517.3257



		A	B	C	D	E	F	G	H	L
16A	2P+T	65	52	5	112	7,5	127	73	91	134
	3P+T	65	52	5	112	7,5	127	81	95	135
	3P+N+T	65	52	5	112	7,5	127	88	98	136
32A	2P+T	80	66	5	121	7,5	137	93	112	147
	3P+T	80	66	5	121	7,5	137	93	112	147
	3P+N+T	80	66	5	121	7,5	137	101	113	149

## Серия OPTIMA

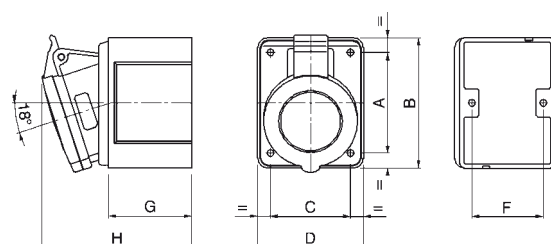
Справочные стандарты: EN 60309-1  
EN 60309-2

### РОЗЕТКИ НАСТЕННЫЕ – IP44



#### Прямой корпус

	Описание	Цвет	Упаковка	Артикул
16A	2P+ E 6h 50/60 Hz 200-250V		10/50	522.1653
	3P+ E 6h 50/60 Hz 380-415V		10/50	522.1656
	3P+N+E 6h 50/60 Hz 380-415V		10/50	522.1657
32A	2P+ E 6h 50/60 Hz 200-250V		10/40	522.3253
	3P+ E 6h 50/60 Hz 380-415V		10/40	522.3256
	3P+N+E 6h 50/60 Hz 380-415V		10/40	522.3257



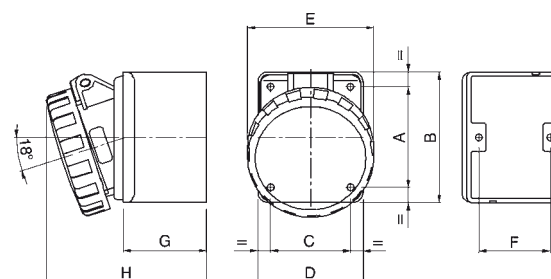
		A	B	C	D	E	F	G	H
16A	2P+T	70	91	56	74	50	59	102	
	3P+T	70	91	56	74	50	59	103	
	3P+N+T	70	91	56	74	50	59	105	
32A	2P+T	90	111	68	89	62	72	123	
	3P+T	90	111	68	89	62	72	123	
	3P+N+T	90	111	68	89	62	72	125	

### РОЗЕТКИ НАСТЕННЫЕ – IP67



#### Прямой корпус

	Описание	Цвет	Упаковка	Артикул
16A	2P+ E 6h 50/60 Hz 200-250V		10/50	527.1653
	3P+ E 6h 50/60 Hz 380-415V		10/50	527.1656
	3P+N+E 6h 50/60 Hz 380-415V		10/50	527.1657
32A	2P+ E 6h 50/60 Hz 200-250V		10/40	527.3253
	3P+ E 6h 50/60 Hz 380-415V		10/40	527.3256
	3P+N+E 6h 50/60 Hz 380-415V		10/40	527.3257



		A	B	C	D	E	F	G	H
16A	2P+T	70	91	56	74	73	50	59	110
	3P+T	70	91	56	74	81	50	59	111
	3P+N+T	70	91	56	74	88	50	59	113
32A	2P+T	90	111	68	89	93	62	72	131
	3P+T	90	111	68	89	93	62	72	131
	3P+N+T	90	111	68	89	101	62	72	134



# Серия OPTIMA

Справочные стандарты: EN 60309-1  
EN 60309-2

## РОЗЕТКИ НАСТЕННЫЕ КОМБИНИРОВАННЫЕ – IP44



### Розетки настенные комбинированные ФРАНЦУЗСКИЙ СТАНДАРТ

Описание		Упаковка		Артикул
16A	2P+E (промышленная) + 2P+N+E 50/60 Hz	200-250V	1/10	513.1653-FN
	3P+E + 2P+E 6h 50/60 Hz	380-415V	1/10	513.1656-FN
	3P+N+E + 2P+E 6h 50/60 Hz	380-415V	1/10	513.1657-FN
32A	2P+E (промышленная) + 2P+N+E 50/60 Hz	200-250V	1/10	513.3253-FF
	3P+E + 2P+E 6h 50/60 Hz	380-415V	1/10	513.3256-FF
	3P+N+E + 2P+E 6h 50/60 Hz	380-415V	1/10	513.3257-FF

### Розетки настенные комбинированные НЕМЕЦКИЙ СТАНДАРТ

Описание		Упаковка		Артикул
16A	2P+E (промышленная) + 2P+N+E 50/60 Hz	200-250V	1/10	513.1653-DN
	3P+E + 2P+E 6h 50/60 Hz	380-415V	1/10	513.1656-DN
	3P+N+E + 2P+E 6h 50/60 Hz	380-415V	1/10	513.1657-DN
32A	2P+E (промышленная) + 2P+N+E 50/60 Hz	200-250V	1/10	513.3253-DF
	3P+E + 2P+E 6h 50/60 Hz	380-415V	1/10	513.3256-DF
	3P+N+E + 2P+E 6h 50/60 Hz	380-415V	1/10	513.3257-DF

# Серия OPTIMA

Справочные стандарты: EN 60309-1  
EN 60309-2

## ВИЛКИ ПЕРЕНОСНЫЕ – IP67



### Прямая

Описание		Цвет	Упаковка	Артикул
63A	2P+ E 6h 50/60 Hz	200-250V	6/24	218.6333
	3P+ E 6h 50/60 Hz	380-415V	6/24	218.6336
	3P+N+E 6h 50/60 Hz	380-415V	6/24	218.6337
125A	2P+ E 6h 50/60 Hz	200-250V	1/8	218.12533
	3P+ E 6h 50/60 Hz	380-415V	1/8	218.12536
	3P+N+E 6h 50/60 Hz	380-415V	1/8	218.12537

## РОЗЕТКИ ПЕРЕНОСНЫЕ – IP67



### Прямая

Описание		Цвет	Упаковка	Артикул
63A	2P+ E 6h 50/60 Hz	200-250V	6/24	318.6343
	3P+ E 6h 50/60 Hz	380-415V	6/24	318.6346
	3P+N+E 6h 50/60 Hz	380-415V	6/24	318.6347
125A	2P+ E 6h 50/60 Hz	200-250V	1/8	318.12543
	3P+ E 6h 50/60 Hz	380-415V	1/8	318.12546
	3P+N+E 6h 50/60 Hz	380-415V	1/8	318.12547

## Серия OPTIMA

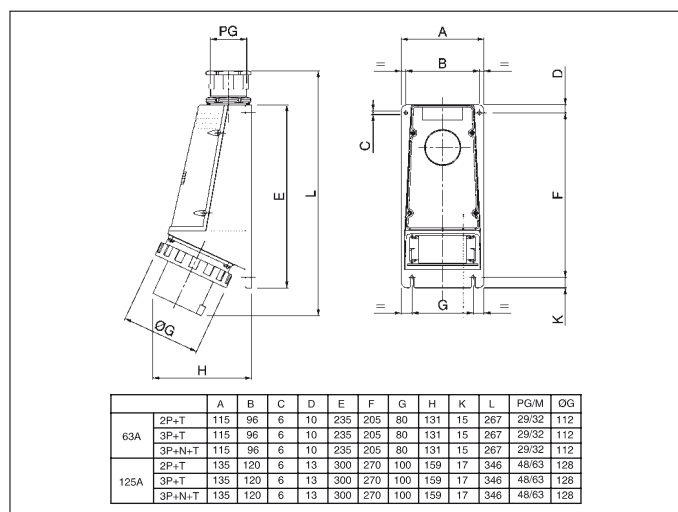
Справочные стандарты: EN 60309-1  
EN 60309-2

### ВИЛКИ НАСТЕННЫЕ – IP67



#### Стандарт

	Описание	Цвет	Упаковка	Артикул
63A	2P+ E 6h 50/60 Hz 200-250V		3/12	245.6393
	3P+ E 6h 50/60 Hz 380-415V		3/12	245.6396
	3P+N+E 6h 50/60 Hz 380-415V		3/12	245.6398
125A	2P+ E 6h 50/60 Hz 200-250V		1/8	245.12593
	3P+ E 6h 50/60 Hz 380-415V		1/8	245.12596
	3P+N+E 6h 50/60 Hz 380-415V		1/8	245.12597

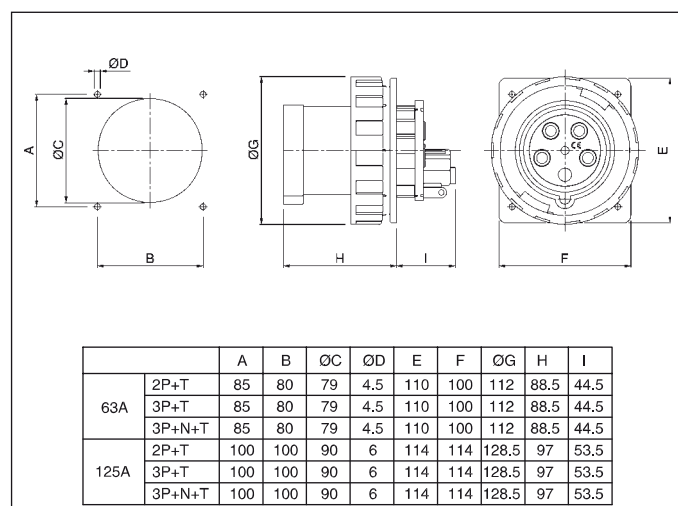


### ВИЛКИ ЩИТОВЫЕ – IP67



#### Прямая

	Описание	Цвет	Упаковка	Артикул
63A	2P+ E 6h 50/60 Hz 200-250V		10	246.6393
	3P+ E 6h 50/60 Hz 380-415V		10	246.6396
	3P+N+E 6h 50/60 Hz 380-415V		10	246.6398
125A	2P+ E 6h 50/60 Hz 200-250V		10	246.12593
	3P+ E 6h 50/60 Hz 380-415V		10	246.12596
	3P+N+E 6h 50/60 Hz 380-415V		10	246.12597



## Серия OPTIMA

Справочные стандарты: EN 60309-1  
EN 60309-2

### РОЗЕТКИ ЩИТОВЫЕ – IP67

Размеры фланца: 110x100 мм (63A)  
114x114 мм (125A)



#### Наклонная

	Описание	Цвет	Упаковка	Артикул
63A	2P+ E 6h 50/60 Hz 200-250V		6/30	415.6363
	3P+ E 6h 50/60 Hz 380-415V		6/30	415.6366
	3P+N+E 6h 50/60 Hz 380-415V		6/30	415.6367
125A	2P+ E 6h 50/60 Hz 200-250V		1/10	415.12563
	3P+ E 6h 50/60 Hz 380-415V		1/10	415.12566
	3P+N+E 6h 50/60 Hz 380-415V		1/10	415.12567

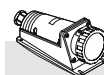
### РОЗЕТКИ ЩИТОВЫЕ – IP67

Размеры фланца: 110x100 мм (63A)  
110x100 мм (125A)



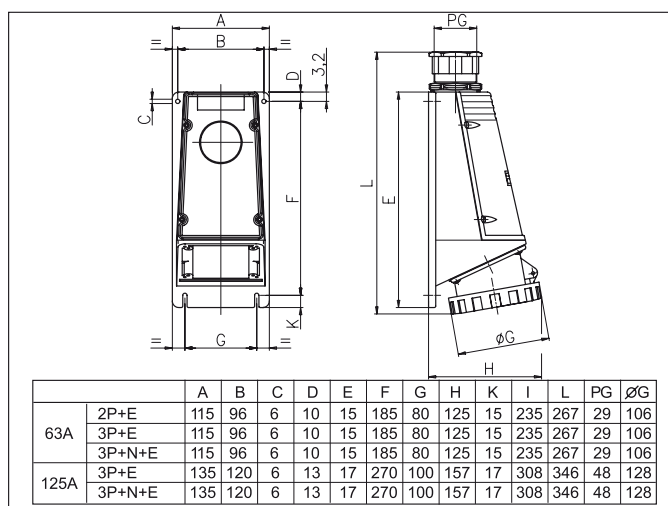
	Описание	Цвет	Упаковка	Артикул
63A	2P+ E 6h 50/60 Hz 200-250V		6/30	418.6363
	3P+ E 6h 50/60 Hz 380-415V		6/30	418.6366
	3P+N+E 6h 50/60 Hz 380-415V		6/30	418.6367
125A	2P+ E 6h 50/60 Hz 200-250V		1/10	418.12563
	3P+ E 6h 50/60 Hz 380-415V		1/10	418.12566
	3P+N+E 6h 50/60 Hz 380-415V		1/10	418.12567

### РОЗЕТКИ НАСТЕННЫЕ – IP67



#### Наклонный корпус

	Описание	Цвет	Упаковка	Артикул
63A	2P+ E 6h 50/60 Hz 200-250V		6/24	515.6353
	3P+ E 6h 50/60 Hz 380-415V		6/24	515.6356
	3P+N+E 6h 50/60 Hz 380-415V		6/24	515.6357
125A	2P+ E 6h 50/60 Hz 200-250V		1/8	515.12553
	3P+ E 6h 50/60 Hz 380-415V		1/8	515.12556
	3P+N+E 6h 50/60 Hz 380-415V		1/8	515.12557



Серия IEC309 <50V


Справочные стандарты: EN 60309-1  
EN 60309-2

ВИЛКИ ПЕРЕНОСНЫЕ – IP44

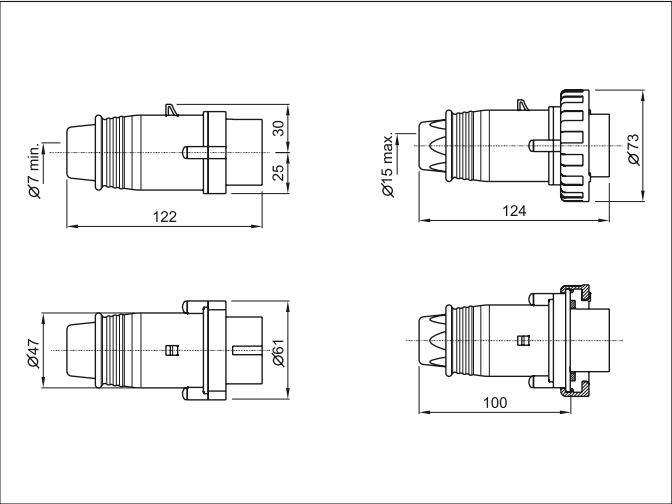


Прямая				< 50V	
Описание		Цвет	Упаковка	Артикул	
16A	2P	h 50/60 Hz 20-25V	■	10/100	230.1600
		12h 50/60 Hz 40-50V	□	10/100	230.1601
	3P	h 50/60 Hz 20-25V	■	10/100	230.1604
		12h 50/60 Hz 40-50V	□	10/100	230.1603
32A	2P	h 50/60 Hz 20-25V	■	10/100	230.3200
		12h 50/60 Hz 40-50V	□	10/100	230.3201
	3P	h 50/60 Hz 20-25V	■	10/100	230.3204
		12h 50/60 Hz 40-50V	□	10/100	230.3203

ВИЛКИ ПЕРЕНОСНЫЕ – IP67



Прямая				< 50V	
Описание		Цвет	Упаковка	Артикул	
16A	2P	h 50/60 Hz 20-25V	■	10/100	235.1600
		12h 50/60 Hz 40-50V	□	10/100	235.1601
	3P	h 50/60 Hz 20-25V	■	10/100	235.1604
		12h 50/60 Hz 40-50V	□	10/100	235.1603
32A	2P	h 50/60 Hz 20-25V	■	10/100	235.3200
		12h 50/60 Hz 40-50V	□	10/100	235.3201
	3P	h 50/60 Hz 20-25V	■	10/100	235.3204
		12h 50/60 Hz 40-50V	□	10/100	235.3203



Серия IEC309 <50V

Справочные стандарты: EN 60309-1  
EN 60309-2

РОЗЕТКИ ПЕРЕНОСНЫЕ – IP44

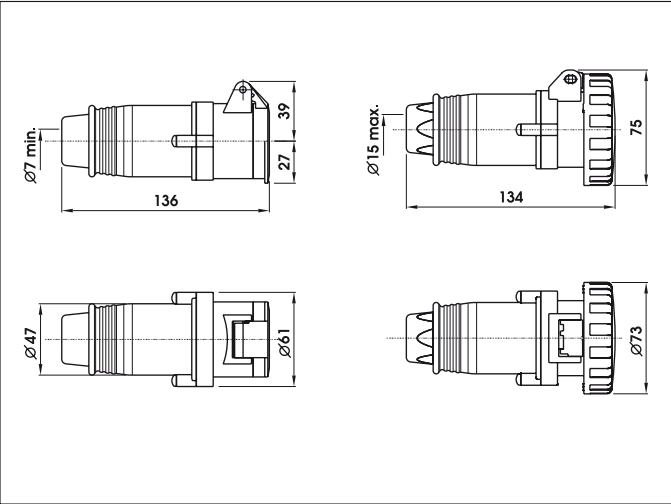


Прямая				< 50V	
Описание		Цвет	Упаковка	Артикул	
16A	2P	h 50/60 Hz 20-25V	■	10/100	330.1605
		12h 50/60 Hz 40-50V	□	10/100	330.1606
	3P	h 50/60 Hz 20-25V	■	10/100	330.1609
		12h 50/60 Hz 40-50V	□	10/100	330.1608
32A	2P	h 50/60 Hz 20-25V	■	10/100	330.3205
		12h 50/60 Hz 40-50V	□	10/100	330.3206
	3P	h 50/60 Hz 20-25V	■	10/100	330.3209
		12h 50/60 Hz 40-50V	□	10/100	330.3208

РОЗЕТКИ ПЕРЕНОСНЫЕ – IP67



Прямая				< 50V	
Описание		Цвет	Упаковка	Артикул	
16A	2P	h 50/60 Hz 20-25V	■	10/100	335.1605
		12h 50/60 Hz 40-50V	□	10/100	335.1606
	3P	h 50/60 Hz 20-25V	■	10/100	335.1609
		12h 50/60 Hz 40-50V	□	10/100	335.1608
32A	2P	h 50/60 Hz 20-25V	■	10/50	335.3205
		12h 50/60 Hz 40-50V	□	10/50	335.3206
	3P	h 50/60 Hz 20-25V	■	10/50	335.3209
		12h 50/60 Hz 40-50V	□	10/50	335.3208



## Серия IEC309 <50В

Справочные стандарты: EN 60309-1  
EN 60309-2

### РОЗЕТКИ ЩИТОВЫЕ – IP44

Размеры фланца: 70x87 мм (наклонная)  
55x55 мм (прямая)



#### Наклонная

<50V

	Описание	Цвет	Упаковка	Артикул
16A	2P h 50/60 Hz 20-25V	■	10/100	430.1615
	12h 50/60 Hz 40-50V	□	10/100	430.1616
	3P h 50/60 Hz 20-25V	■	10/100	430.1619
	12h 50/60 Hz 40-50V	□	10/100	430.1618
32A	2P h 50/60 Hz 20-25V	■	10/100	430.3215
	12h 50/60 Hz 40-50V	□	10/100	430.3216
	3P h 50/60 Hz 20-25V	■	10/100	430.3219
	12h 50/60 Hz 40-50V	□	10/100	430.3218

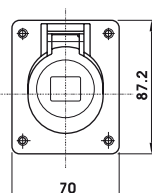
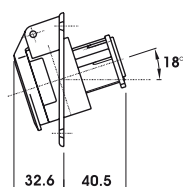


#### Прямая

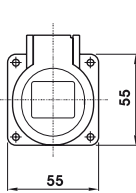
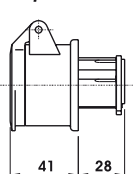
<50V

	Описание	Цвет	Упаковка	Артикул
16A	2P h 50/60 Hz 20-25V	■	10/100	430.1615/R
	12h 50/60 Hz 40-50V	□	10/100	430.1616/R
	3P h 50/60 Hz 20-25V	■	10/100	430.1619/R
	12h 50/60 Hz 40-50V	□	10/100	430.1618/R
32A	2P h 50/60 Hz 20-25V	■	10/100	430.3215/R
	12h 50/60 Hz 40-50V	□	10/100	430.3216/R
	3P h 50/60 Hz 20-25V	■	10/100	430.3219/R
	12h 50/60 Hz 40-50V	□	10/100	430.3218/R

#### Наклонная



#### Прямая



## Серия IEC309 <50В

### РОЗЕТКИ ЩИТОВЫЕ – IP67

Размеры фланца: 70x87 мм (наклонная)  
55x55 мм (прямая)



#### Наклонная

<50V

	Описание	Цвет	Упаковка	Артикул
16A	2P h 50/60 Hz 20-25V	■	10/100	435.1615
	12h 50/60 Hz 40-50V	□	10/100	435.1616
	3P h 50/60 Hz 20-25V	■	10/100	435.1619
	12h 50/60 Hz 40-50V	□	10/100	435.1618
32A	2P h 50/60 Hz 20-25V	■	10/100	435.3215
	12h 50/60 Hz 40-50V	□	10/100	435.3216
	3P h 50/60 Hz 20-25V	■	10/100	435.3219
	12h 50/60 Hz 40-50V	□	10/100	435.3218

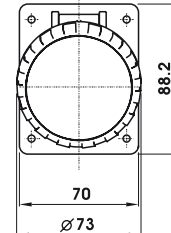
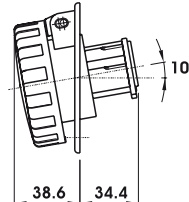


#### Прямая

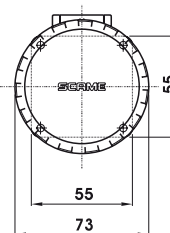
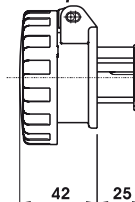
<50V

	Описание	Цвет	Упаковка	Артикул
16A	2P h 50/60 Hz 20-25V	■	10/100	435.1615/R
	12h 50/60 Hz 40-50V	□	10/100	435.1616/R
	3P h 50/60 Hz 20-25V	■	10/100	435.1619/R
	12h 50/60 Hz 40-50V	□	10/100	435.1618/R
32A	2P h 50/60 Hz 20-25V	■	10/100	435.3215/R
	12h 50/60 Hz 40-50V	□	10/100	435.3216/R
	3P h 50/60 Hz 20-25V	■	10/100	435.3219/R
	12h 50/60 Hz 40-50V	□	10/100	435.3218/R

#### Наклонная



#### Прямая





## Серия IEC309 &lt;50В

Справочные стандарты: EN 60309-1, EN 60309-2

## РОЗЕТКИ НАСТЕННЫЕ – IP44



## Наклонный корпус

&lt; 50V

		Описание	Цвет	Упаковка	Артикул
16A	2P	h 50/60 Hz 20-25V	■	10/50	530.01610
		12h 50/60 Hz 40-50V	□	10/50	530.01611
	3P	h 50/60 Hz 20-25V	■	10/50	530.01614
		12h 50/60 Hz 40-50V	□	10/50	530.01613
32A	2P	h 50/60 Hz 20-25V	■	10/50	530.03210
		12h 50/60 Hz 40-50V	□	10/50	530.03211
	3P	h 50/60 Hz 20-25V	■	10/50	530.03214
		12h 50/60 Hz 40-50V	□	10/50	530.03213

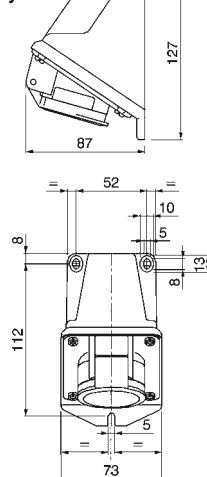


## Прямой корпус

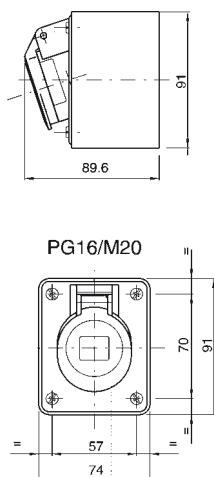
&lt; 50V

		Описание	Цвет	Упаковка	Артикул
16A	2P	h 50/60 Hz 20-25V	■	10/50	530.1610
		12h 50/60 Hz 40-50V	□	10/50	530.1611
	3P	h 50/60 Hz 20-25V	■	10/50	530.1614
		12h 50/60 Hz 40-50V	□	10/50	530.1613
32A	2P	h 50/60 Hz 20-25V	■	10/50	530.3210
		12h 50/60 Hz 40-50V	□	10/50	530.3211
	3P	h 50/60 Hz 20-25V	■	10/50	530.3214
		12h 50/60 Hz 40-50V	□	10/50	530.3213

Наклонный корпус



Прямой корпус



PG16/M20

## Серия IEC309 &lt;50В

Справочные стандарты: EN 60309-1, EN 60309-2

## РОЗЕТКИ НАСТЕННЫЕ – IP67



## Наклонный корпус

&lt; 50V

		Описание	Цвет	Упаковка	Артикул
16A	2P	h 50/60 Hz 20-25V	■	10/50	535.01610
		12h 50/60 Hz 40-50V	□	10/50	535.01611
	3P	h 50/60 Hz 20-25V	■	10/50	535.01614
		12h 50/60 Hz 40-50V	□	10/50	535.01613
32A	2P	h 50/60 Hz 20-25V	■	10/50	535.03210
		12h 50/60 Hz 40-50V	□	10/50	535.03211
	3P	h 50/60 Hz 20-25V	■	10/50	535.03214
		12h 50/60 Hz 40-50V	□	10/50	535.03213

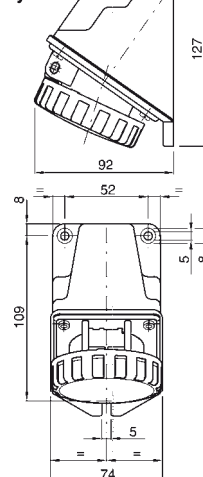


## Прямой корпус

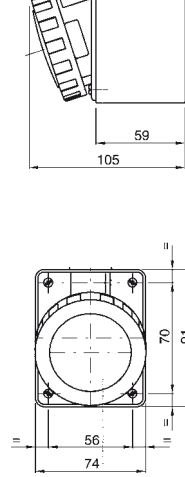
&lt; 50V

		Описание	Цвет	Упаковка	Артикул
16A	2P	h 50/60 Hz 20-25V	■	10/50	535.1610
		12h 50/60 Hz 40-50V	□	10/50	535.1611
	3P	h 50/60 Hz 20-25V	■	10/50	535.1614
		12h 50/60 Hz 40-50V	□	10/50	535.1613
32A	2P	h 50/60 Hz 20-25V	■	10/50	535.3210
		12h 50/60 Hz 40-50V	□	10/50	535.3211
	3P	h 50/60 Hz 20-25V	■	10/50	535.3214
		12h 50/60 Hz 40-50V	□	10/50	535.3213

Наклонный корпус



Прямой корпус



# АКСЕССУАРЫ

## ПУСТЫЕ КОРПУСА



### Прямой корпус

Описание	Размеры фланца	Цвет	Упаковка	Артикул
16A - IP44/IP67	70x87	■	1/10	570.0016
32A - IP44/IP67	84x106	■	1/10	570.0032



### Наклонный корпус

Описание	Размеры фланца	Цвет	Упаковка	Артикул
16A - IP44/IP67	70x87	■	10	570.0116
32A - IP44/IP67	84x106	■	10	570.0132
63A - IP67	100x110	■	6	570.0163
125A - IP67	114x114	■	6	570.0125



### Корпус для крепление на трубу Ø 50-60 мм для серии PROTECTA \*

Описание	Размеры фланца	Цвет	Упаковка	Артикул
Торцевой корпус	95x95	■	1/12	137.131
Прямой корпус	95x95	■	1/12	137.141

\* Детальнее см.стр. 97



### Фланцевый переходник к корпусу для крепления на трубу

Описание	Размеры фланца	Цвет	Упаковка	Артикул
Для розеток на 16 A	70 x 87	■	1/12	137.151



### Защитная крышка для переносных и щитовых вилок IP44 и IP67

Описание	Цвет	Упаковка	Артикул
Защитная крышка 16A/20A 2P+E	■	10/100	570.90163
Защитная крышка 16A/20A 3P+E	■	10/100	570.90164
Защитная крышка 16A/20A 3P+N+E	■	10/100	570.90165
Защитная крышка 30A/32A 2/3P+E	■	10/100	570.90324
Защитная крышка 30A/32A 3P+N+E	■	10/100	570.90325
Защитная крышка 60A/63A 2P+E, 3P+E, 3P+N+E	■	1/10	570.9063
Защитная крышка 100A/125A 2P+E, 3P+E, 3P+N+E	■	1/10	570.9125

## РОЗЕТКИ БЫТОВЫЕ – IP54



### Розетки щитовые

Описание	Размеры фланца	Цвет	Упаковка	Артикул
2P+E - 16A - 250V~ Французский стандарт	50x60 70x87	■	10/100 10/100	570.2091 570.4091
2P+E - 16A - 250V~ Немецкий стандарт	50x60 70x87	■	10/100 10/100	570.2061 570.4061



### Настенные розетки – Прямой корпус

Описание	Размеры фланца	Цвет	Упаковка	Артикул
2P+E - 16A - 250V~ Французский стандарт	70x87	■	9/90	570.4191
2P+E - 16A - 250V~ Немецкий стандарт	70x87	■	9/90	570.4161



## РОЗЕТКИ БЫТОВЫЕ – IP00



### Розетки на DIN-рейку

Описание	Цвет	Упаковка	Артикул
2P+E - 16A - 250V~ Французский стандарт	■	12/120	101.6411.GD
2P+E - 16A - 250V~ Немецкий стандарт	■	12/120	101.6412.GD

## БЫТОВЫЕ РОЗЕТКИ – IP55 серия UNIBOX детальнее см. стр. 95



### Настенные розетки

Описание	Размеры фланца	Цвет	Упаковка	Артикул
2P+E - 16A - 250V~ Французский стандарт	68 x 82 x 66	■	1/1	136.5122-Z
2P+E - 16A - 250V~ Немецкий стандарт	68 x 82 x 66	■	1/1	136.5122-S



## БЫТОВЫЕ РОЗЕТКИ – IP66 серия PROTECTA детальнее см. стр. 98



### Настенные розетки

Описание	Размеры фланца	Цвет	Упаковка	Артикул
2P+E - 16A - 250V~ Французский стандарт	95 x 95	■	1/12	137.6411
2P+E - 16A - 250V~ Немецкий стандарт	95 x 95	■	1/12	137.6412

## Серия OMNIA

Справочные стандарты: EN 60309-1, EN 60309-2

### ЩИТОВЫЕ РОЗЕТКИ – IP44 с блокировкой

Размеры фланца: 136x125 мм



С блокирующимся переключателем

	Описание	Цвет	Упаковка	Артикул
16A	2P+ E 6h 50/60 Hz 200-250V		6	400.1683
	3P+ E 6h 50/60 Hz 380-415V		6	400.1686
	3P+N+E 6h 50/60 Hz 380-415V		6	400.1687
32A	2P+ E 6h 50/60 Hz 200-250V		6	400.3283
	3P+ E 6h 50/60 Hz 380-415V		6	400.3286
	3P+N+E 6h 50/60 Hz 380-415V		6	400.3287



### ЩИТОВЫЕ РОЗЕТКИ – IP67 с блокировкой

Размеры фланца: 136x125 мм



С блокирующимся переключателем

	Описание	Цвет	Упаковка	Артикул
16A	2P+ E 6h 50/60 Hz 200-250V		6	405.1683
	3P+ E 6h 50/60 Hz 380-415V		6	405.1686
	3P+N+E 6h 50/60 Hz 380-415V		6	405.1687
32A	2P+ E 6h 50/60 Hz 200-250V		6	405.3283
	3P+ E 6h 50/60 Hz 380-415V		6	405.3286
	3P+N+E 6h 50/60 Hz 380-415V		6	405.3287



## Серия OMNIA

Справочные стандарты: EN 60309-1, EN 60309-2

### НАСТЕННЫЕ РОЗЕТКИ – IP44 с блокировкой

Размеры фланца: 136x125 мм



С блокирующимся переключателем

	Описание	Цвет	Упаковка	Артикул
16A	2P+ E 6h 50/60 Hz 200-250V		6	500.1683
	3P+ E 6h 50/60 Hz 380-415V		6	500.1686
	3P+N+E 6h 50/60 Hz 380-415V		6	500.1687
32A	2P+ E 6h 50/60 Hz 200-250V		6	500.3283
	3P+ E 6h 50/60 Hz 380-415V		6	500.3286
	3P+N+E 6h 50/60 Hz 380-415V		6	500.3287



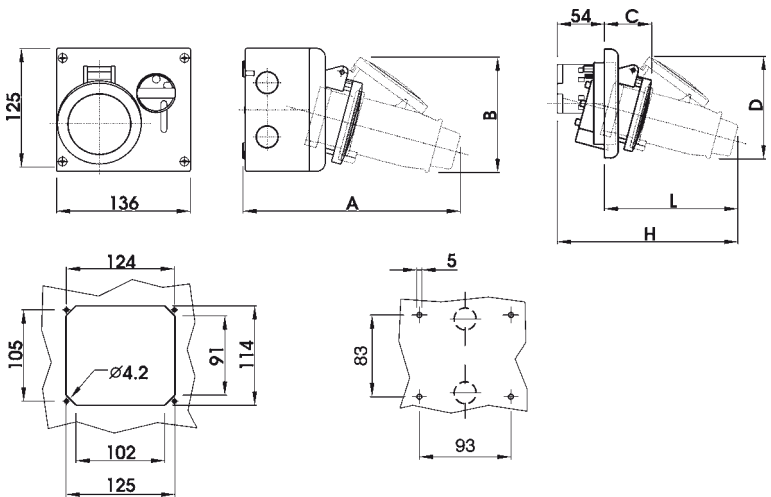
### НАСТЕННЫЕ РОЗЕТКИ – IP67 с блокировкой

Размеры фланца: 136x125 мм



С блокирующимся переключателем

	Описание	Цвет	Упаковка	Артикул
16A	2P+ E 6h 50/60 Hz 200-250V		6	505.1683
	3P+ E 6h 50/60 Hz 380-415V		6	505.1686
	3P+N+E 6h 50/60 Hz 380-415V		6	505.1687
32A	2P+ E 6h 50/60 Hz 200-250V		6	505.3283
	3P+ E 6h 50/60 Hz 380-415V		6	505.3286
	3P+N+E 6h 50/60 Hz 380-415V		6	505.3287



		IP44		A	B	C	D	L	H
Без держателя к предохра- нителю	16A	2P+E	198	95	51	95	130	184	
		3P+E	205	107	53	107	137	190	
		3P+N+E	226	118	54	118	153	207	
	32A	2P+E	229	121	63	121	161	215	
		3P+E	229	121	63	121	161	215	
		3P+N+E	236	127	64	127	169	223	
С держателя к предохра- нителю	16A	2P+E	213	95	66	95	145	203	
		3P+E	220	107	68	107	152	209	
		3P+N+E	241	118	69	118	168	226	
	32A	2P+E	244	121	78	121	176	234	
		3P+E	244	121	78	121	176	234	
		3P+N+E	251	127	79	127	194	242	

Отверстия	PG16	PG21
RH side	2	
LH side	2	
TOP Side	2	1
BTM. Side		1
REAR side	2	

## Серия OMNIA

Справочные стандарты: EN 60309-1  
EN 60309-2

### ЩИТОВЫЕ РОЗЕТКИ IP67 с блокировкой (63A)

Размеры фланца: 275x135 мм



#### С блокирующимся переключателем

Описание	Цвет	Упаковка	Артикул
63A 2P+ E 6h 50/60 Hz 200-250V		1/6	405.6383
63A 3P+ E 6h 50/60 Hz 380-415V		1/6	405.6386
63A 3P+N+E 6h 50/60 Hz 380-415V		1/6	405.6387

### АКСЕССУАРЫ ДЛЯ СЕРИИ OMNIA



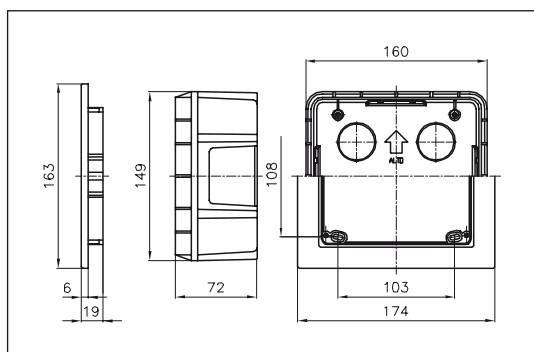
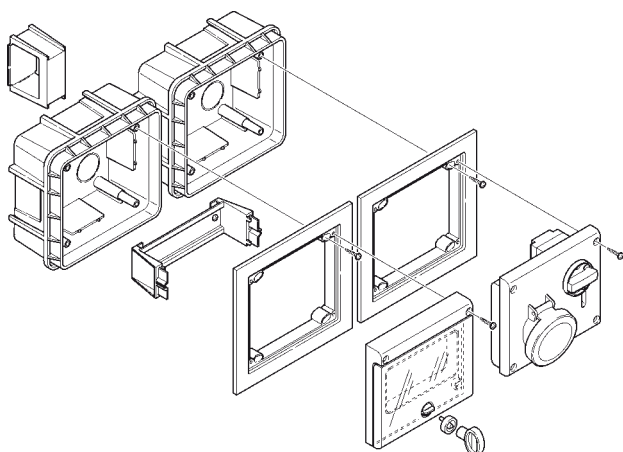
#### Крышка к корпусам IP55

Описание	Размеры фланца	Цвет	Упаковка	Артикул
6 модулей на DIN-рейке	136x125x25		6	572.0120

Описание	Цвет	Упаковка	Артикул

#### Крышка к отверстию IP67

Описание	Размеры фланца	Цвет	Упаковка	Артикул
без отверстий (63A)	138x125		1/6	654.0120
1x отверстие (32A)	138x125		1/6	654.0126
1x отверстие (16A)	138x125		1/6	654.0125



## Серия OMNIA

Справочные стандарты: EN 60309-1  
EN 60309-2

### НАСТЕННЫЕ РОЗЕТКИ IP67 с блокировкой (63A)

Размеры фланца: 275x135 мм



#### С блокирующимся переключателем

Описание	Цвет	Упаковка	Артикул
63A 2P+ E 6h 50/60 Hz 200-250V		6	505.M6383
63A 3P+ E 6h 50/60 Hz 380-415V		6	505.M6386
63A 3P+N+E 6h 50/60 Hz 380-415V		6	505.M6387

### БЫТОВЫЕ РОЗЕТКИ - IP56 с блокировкой крышки и блокирующимся механизмом

Размеры фланца: 136x125 мм



#### Щитовые розетки IP56

Описание	Цвет	Упаковка	Артикул
2P+E - 16A - 250V~ Французский стандарт		1/6	409.0411
2P+E - 16A - 250V~ Немецкий стандарт		1/6	409.0412
2P+E - 16A - 250V~ Французский стандарт (MCB)		1/6	409.2411
2P+E - 16A - 250V~ Французский стандарт (MCB)		1/6	409.2412
2P+E - 16A - 250V~ Французский стандарт (RCBO)*		1/6	409.3411
2P+E - 16A - 250V~ Немецкий стандарт (RCBO)*		1/6	409.3412

\* RCBO 10 mA



Размеры фланца: 136x125 мм

#### Настенные розетки IP56 серия OMNIAPLUS

Описание	Цвет	Упаковка	Артикул
2P+E - 16A - 250V~ Французский стандарт		1/6	509.0411
2P+E - 16A - 250V~ Немецкий стандарт		1/6	509.0412
2P+E - 16A - 250V~ Французский стандарт (MCB)		1/6	509.2411
2P+E - 16A - 250V~ Немецкий стандарт (MCB)		1/6	509.2412
2P+E - 16A - 250V~ Французский стандарт (RCBO)*		1/6	509.3411
2P+E - 16A - 250V~ Немецкий стандарт (RCBO)*		1/6	509.3412

\* RCBO 10 mA



#### Корпус

Описание	Размеры фланца	Цвет	Упаковка	Артикул
Корпус скрытого монтажа IP55	160x148x72		6	572.0200
Корпус настенного монтажа IP67	160x148x72		6	572.0310



#### Рамка для корпуса скрытого монтажа

Описание	Размеры фланца	Цвет	Упаковка	Артикул
Рамка	174x163x19		6	572.0220